

# 首都银行（中国）汇率市场日评

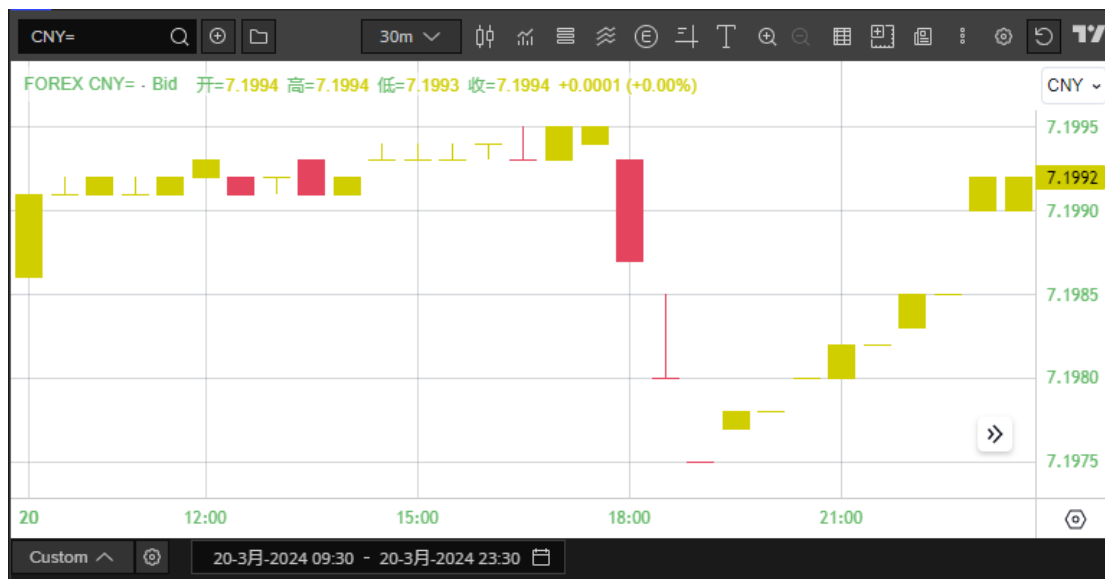
20240321

## 汇率

人民币兑美元即期周三收平，仍在 7.2 关口附近徘徊，但监管维稳意图明显，短期被有效突破的概率不大；中间价则小升暂时脱离近两周低点，和路透预测偏离仍近千点。

市场人士也指出，日本央行结束负利率之后日圆加速下行，间接拖累人民币，不过美联储最新决议和鲍威尔讲话在即，在此之前市场观望气氛浓厚，成交量低迷；若美元延续偏强，人民币料继续测试 7.2 关口支撑。

美元兑人民币 2024 年 03 月 20 日走势 Intraday USDCNY trend 2024/03/20



美元兑人民币每日走势 USDCNY daily trend



数据来源 :Refinitiv

免责声明：本文所引述机构或个人的观点、言论、数据及其他信息仅作参考和资讯传播之目的，如发现违法或不良信息请与联系人沟通，我们将及时处理。

金融市场部联系人：

陈琦慧 电话：021-31832503 邮箱：[chellychen@metrobank.com.cn](mailto:chellychen@metrobank.com.cn)

赵思恒 电话：021-31832509 邮箱：[iriszhao@metrobank.com.cn](mailto:iriszhao@metrobank.com.cn)